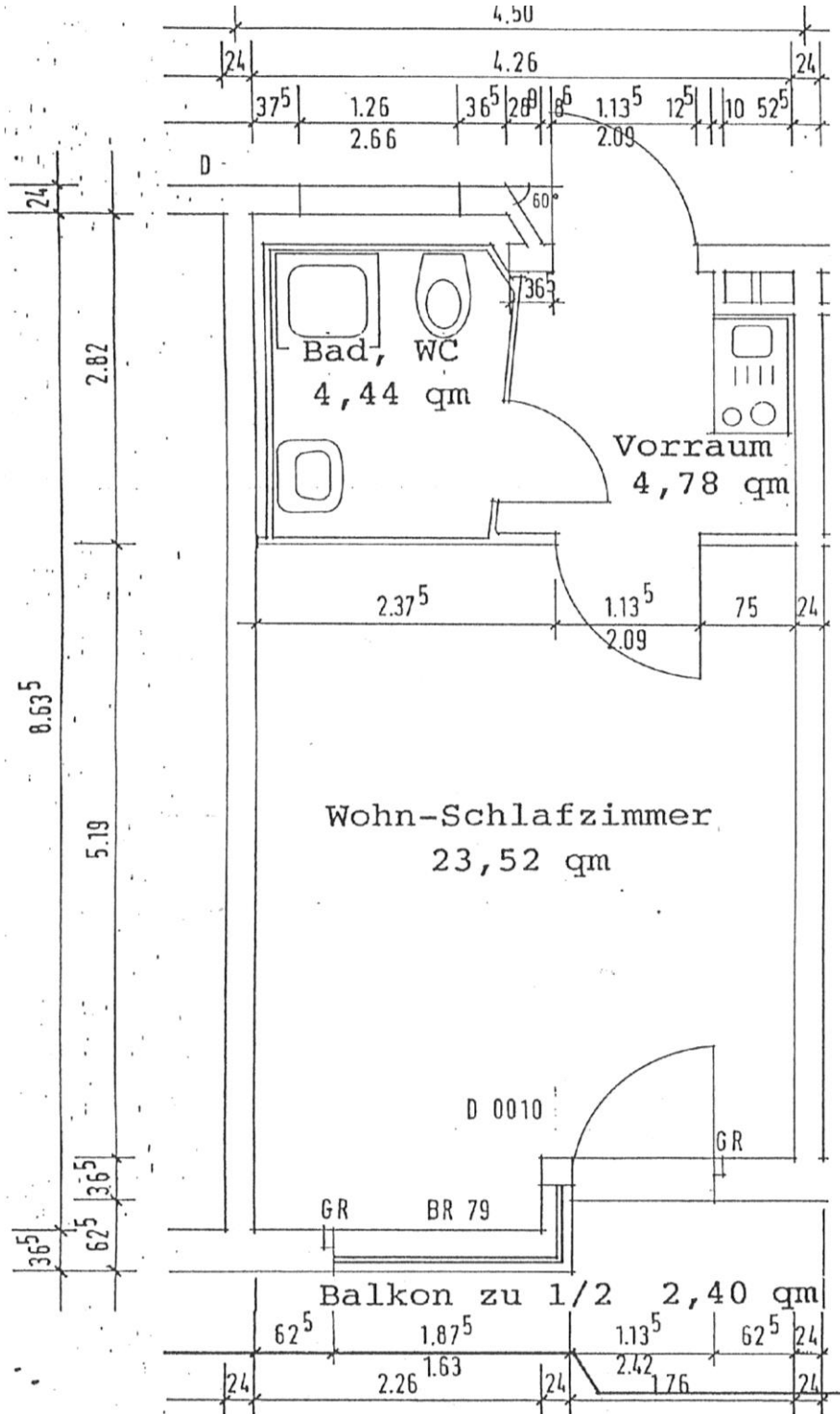


Grundriss Typ I



Wohn-Schlafzimmer	23,52 qm
Vorraum	4,78 qm
Bad, WC	4,44 qm
Balkon zu ½	2,40 qm
	<hr/>
	35,14 qm

Zu jedem Appartement gehört eine Abstellmöglichkeit/ein Abstellraum im UG