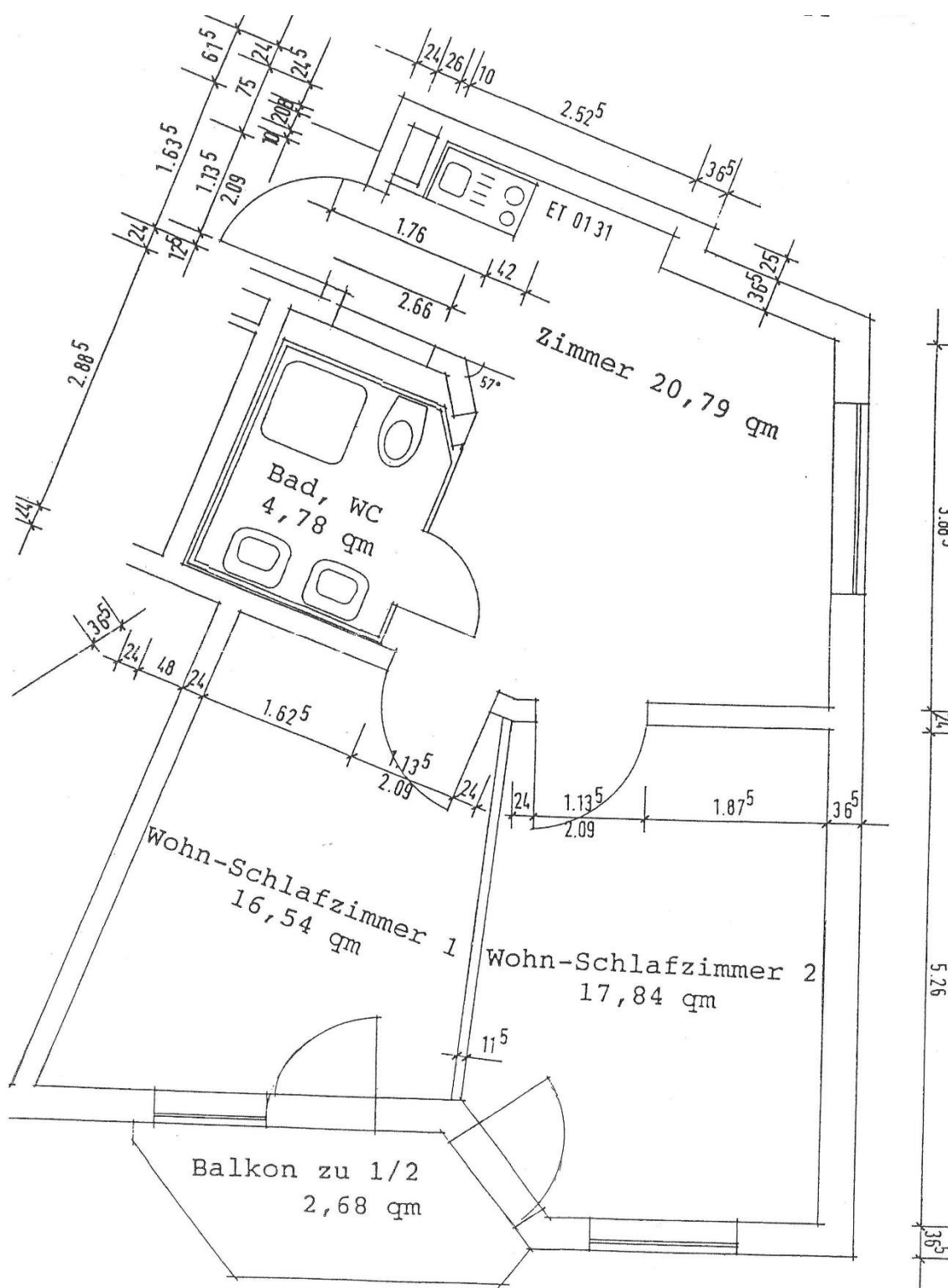


Grundriss Typ VII



Zimmer	20,79 qm
Wohn-Schlafzimmer 1	16,54 qm
2	17,84 qm
Bad, WC	4,78 qm
Balkon zu 1/2	2,68 qm
	<u>62,63 qm</u>

Zu jedem Appartement gehört eine Abstellmöglichkeit/ein Abstellraum im UG