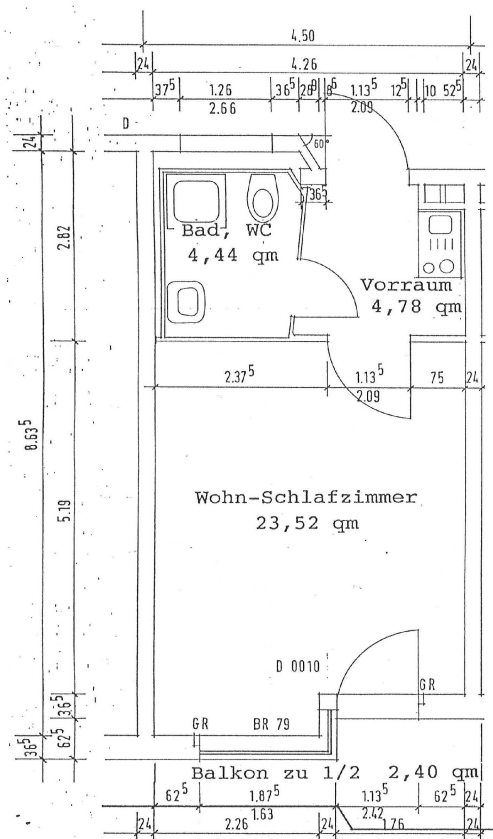


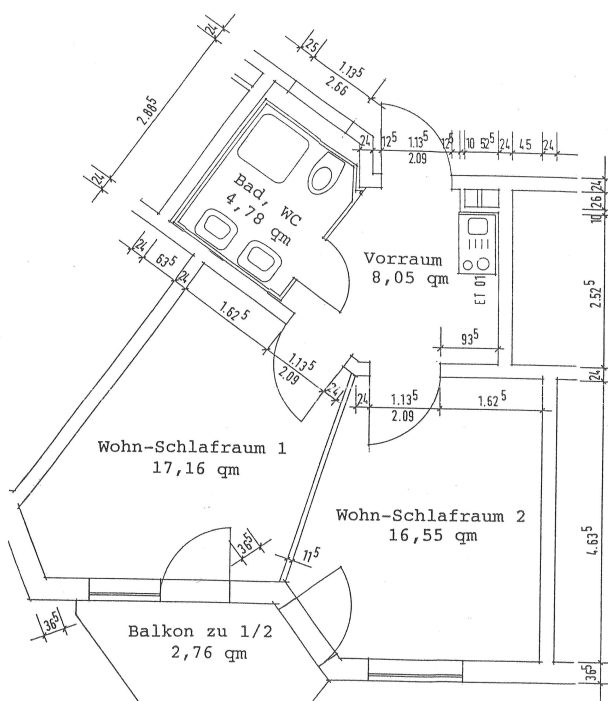
Grundrisse

Typ I



Wohn-Schlafzimmer	23,52 qm
Vorraum	4,78 qm
Bad, WC	4,44 qm
Balkon zu 1/2	2,40 qm
	<hr/> 35,14 qm

Typ V



Wohn-Schlafräume 1	17,16 qm
2	16,55 qm
Vorraum	8,05 qm
Bad, WC	4,78 qm
Balkon zu 1/2	2,76 qm
	<hr/> 49,30 qm

[illegible]

Zimmer	20,79 qm
Wohn-Schlafzimmer 1	16,54 qm
2	17,84 qm
Bad, WC	4,78 qm
Balkon zu 1/2	2,68 qm
	<u>62,63 qm</u>

* Zu jedem Appartement gehört eine Abstellmöglichkeit/ein Abstellraum im UG